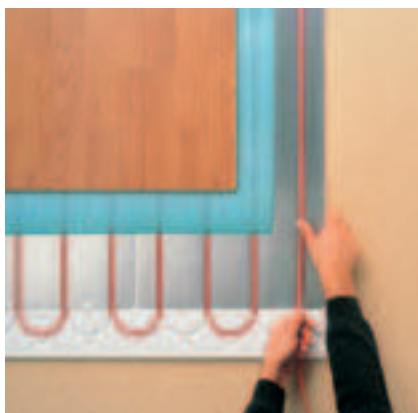


T2RED S T2REFLECTA: ENERGETICKY ÚČINNÝ SYSTÉM

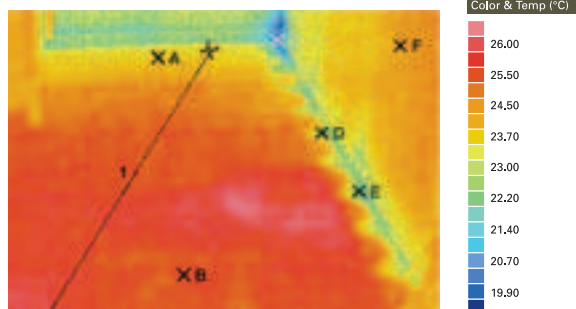
T2RED S T2REFLECTA



Výhody

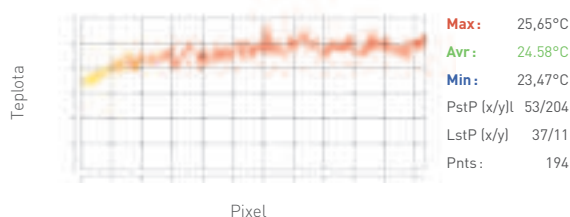
Rovnoměrné rozložení tepla po celé místnosti.

Tepelný diagram



Hliníková vrstva na desce zaručuje stejnoměrné rozložení tepla po celé místnosti.

Profil: 1



Malé rozdíly teplot v celé místnosti

Části systému

- Samoregulační topný kabel T2Red.
- Deska T2Reflecta:
 - S instalačními drážkami.
 - S izolací a integrovanou hliníkovou vrstvou pro rozvod tepla.
- Koncové desky.

Použití

Obývací pokoje, kuchyně, koupelny, jídelny, dětské pokoje, přístavky:

- **Podlahová krytina:** dlaždice, parkety, přírodní kámen, laminát, koberec*.
- **Podklad podlahy:** cementový potěr, anhydridový potěr, dřevěná podlaha, sádrová podlaha, trémová podlaha, asfaltový potěr.

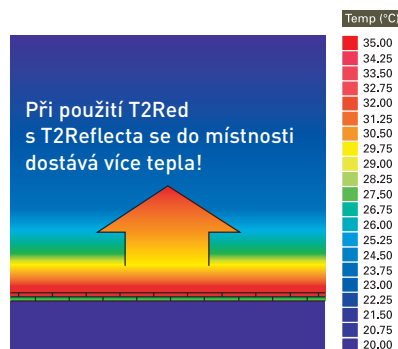
* musí být vhodný k podlahovému vytápění (maximální tepelný odpor 0,15 W/m²K)

Energeticky účinný systém

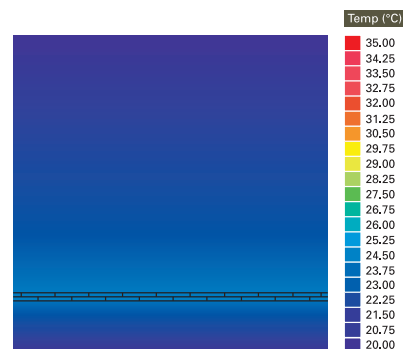
- 20% dodatečných energetických úspor díky integrované izolaci.
- Rovnoměrné a optimální rozložení tepla v podlaze.
- Flexibilní design interiéru Žádná omezení. Díky samoregulačnímu efektu nebezpečí přehřátí pod koberci, nábytkem atd.
- Automatická regulace výkonu v závislosti na teplotě okolního prostředí (větší výkon v chladných místech, menší výkon v teplých místech).
- Dlouhá životnost, žádná údržba a tudíž nulové servisní náklady.

Extrémně rychlý ohřev

Přenos tepla ve stojícím vzduchu po 1 hodině provozu.



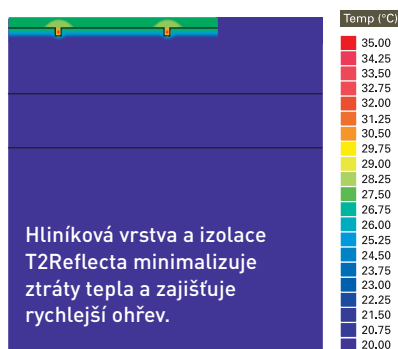
T2Red s T2Reflecta – 100 W/m² pod dlaždicemi (po 1 hodině provozu).



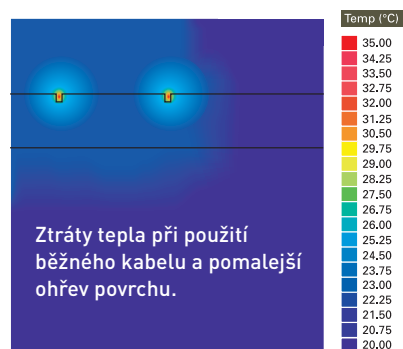
Topný kabel ve stavební hmotě – 100 W/m² pod dlaždicemi (po 1 hodině provozu).

Snížené tepelné ztráty

Topení přímo: pod podlahovou krytinou.



T2Red s T2Reflecta na betonu.



Topný kabel ve stavební hmotě na betonovém podkladu podlahy.

Jaký výkon potřebuji?

1. Nová konstrukce – dobrá izolace	35 W/m ² - 60 W/m ²
2. Renovace - dobrá izolace	60 W/m ² - 100 W/m ²
3. Nedostatečná izolace – je nutno zajistit vyšší výkon	>100 W/m ²

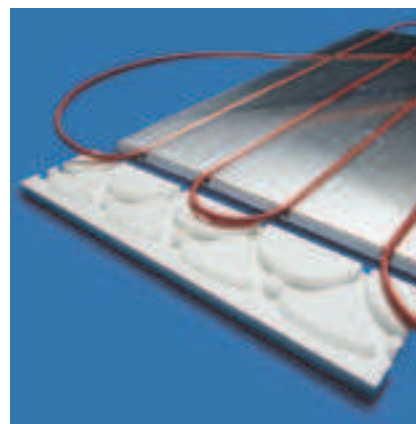
Výše uvedené hodnoty platí pro komfortní podlahové vytápění. V případě pochybností proveďte výpočet tepelných ztrát (izolace, velikost místnosti, počet oken, ...) nebo nás kontaktujte.

Typ podlahové krytiny	Přibližný výkon (W/m ²)	Délka topného kabelu (m/m ²)	Rozteč kabelu (mm)
Keramická dlažba	45	3,3	300
	70	5	200
	100	10	100
Dřevo / laminát / PVC / koberec	35	3,3	300
	50	5	200
	70	10	100

Technická data

Deska T2Reflecta	
Materiály	hliník (tloušťka 0,5 mm / & EPS (12,5 mm)
Rozměry desky	720 mm x 400 mm x 13 mm
Rozměry koncové desky	100 mm x 400 mm x 12,5 (bez hliníku)
Požární klasifikace	DIN 4102-B1
Hodnota U	2,33 W/m ² K
Tepelná vodivost	0,033 W (mK)
Součinitel teplotní roztažnosti	2,4 x 10 ⁻⁵ 1/K
Dlouhodobá pevnost v tlaku	140 kPa (14000 kg/m ²)

Technická data kabelu T2Red viz strana 11.



Jakou kvalitu potřebuji?

- Zvolte požadovaný výkon a délku kabelu T2Red na m²**
Následující tabulka ukazuje předepsanou rozteč kabelu vzhledem k požadovanému výkonu.
- Určete požadovaný počet izolačních desek T2Reflecta**
Balení izolačních desek T2Reflecta pokryje 3,04 m².
Je tvořeno 10 deskami T2Reflecta (720 x 400 mm) a šesti koncovými deskami (100 x 400 mm).
Příklad: vstupní hala o ploše 5 m² s dřevěnou podlahou:
1. Zvolte výkon 70 W/m²
→ 10 m kabelu T2Red na jeden m².
Rozteč kabelu je 100 mm.
2. Počet izolačních desek T2Reflecta = 5 ÷ 3,12 = 1,6 → 2 packs.

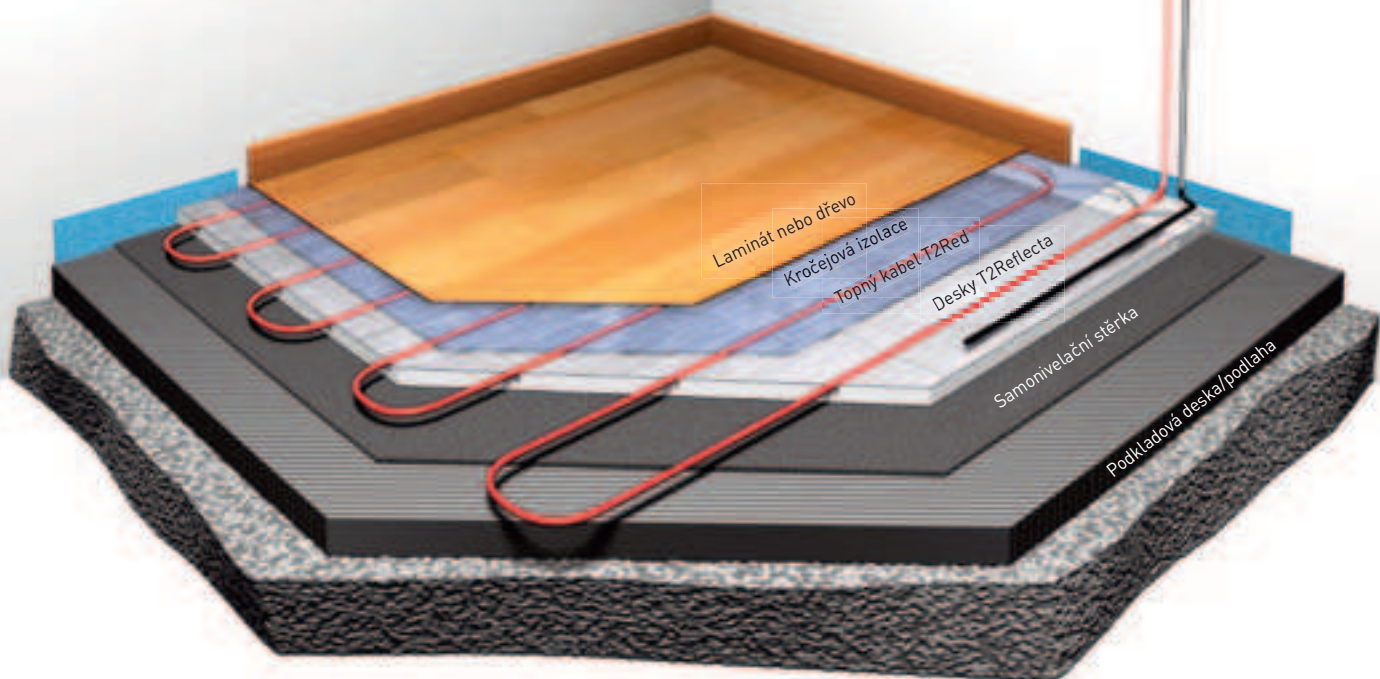
T2RED S T2REFLECTA: ENERGETICKY ÚČINNÝ SYSTÉM

Jak instalovat laminát nebo dřevo na T2Red s T2Reflecta?

- T2Reflecta lze instalovat pod plovoucí podlahu, čímž se ušetří dny nebo týdny času potřebného pro zaschnutí.
- Aplikace vhodná pro dřevostavby - není zapotřebí žádné stavební hmoty.
- Dřevěnou podlahu je možno položit přímo na desky T2Reflecta.



Plovoucí podlahu představuje nejrychlejší možnou instalaci. Odpadá lepení a není tudíž nutné čekat na zaschnutí.



Plovoucí podlaha

INSTALACE DESEK



Na podklad podlahy položte desky T2Reflecta (není nutno je šroubovat nebo lepit).

INSTALACE TOPNÉHO KABELU



Do drážek vložte topný kabel T2Red. Požadovaný topný výkon je závislý na rozteči kabelu.

INSTALACE DŘEVĚNÉ PODLAHY



Na desky T2Reflecta položte podložku pod dřevěnou podlahu (kročejovou izolaci) a pak položte novou dřevěnou nebo laminátovou podlahu podle pokynů výrobce.

HOTOVÁ PODLAHA



Během chvilky si můžete užívat příjemně teplou podlahu.

Pozor:

- Všechny elektrikářské práce musí provést odborný elektrikář.
- Zajistěte použití podlahové krytiny vhodné pro podlahové vytápění.

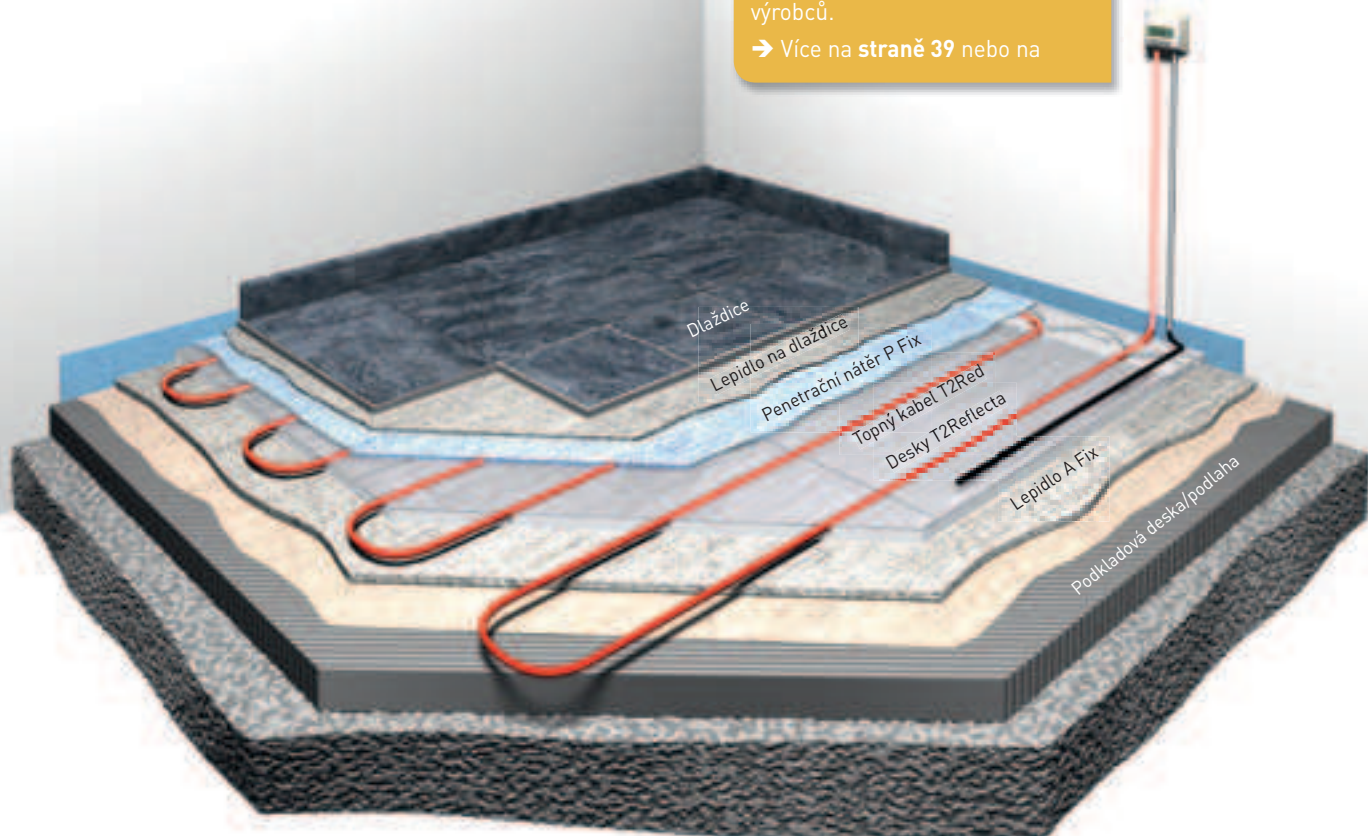
T2RED S T2REFLECTA: ENERGETICKY ÚČINNÝ SYSTÉM

Jak instalovat dlaždice nebo přírodní kámen na T2Red s T2Reflecta?



Na kvalitě stavebních materiálů nikdy nešetřete. Pro správnou funkčnost a vysokou životnost Raychem systémů, doporučujeme používat produkty od ověřených výrobců.

→ Více na **straně 39** nebo na



INSTALACE DESEK



Na poklad podlahy naneste lepidlo T2Reflecta A-FIX (nebo použijte 15 šroubů na desku v případě dřevěného podkladu podlahy). Na lepidlo položte desky T2Reflecta.

INSTALACE KABELU



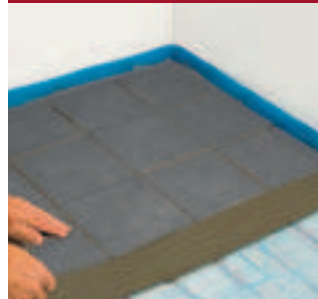
Do drážek vložte topný kabel T2Red. Požadovaný topný výkon závisí na rozteči kabelu (100, 200 nebo 300 mm).

NANESENÍ ZÁKL. VRSTVY VÁLEČKEM



Na hliníkovou vrstvu naneste základovou vrstvu P-Fix.

POKLÁDKA DLAŽDIC



Přímo na povrch desek T2Reflecta nalepte dlaždice podle návodu. Přibližně 24 hodin po položení dlaždic si můžete užít příjemně teplé podlahy.

Pozor:

- Všechny elektrické práce musí provést odborný elektrikář.
- Zajistěte použití podlahové krytiny vhodné pro podlahové vytápění.

T2RED S T2REFLECTA: ENERGETICKY ÚČINNÝ SYSTÉM

Vyberte si systém upevnění desek T2Reflecta


Pracovní postup	Upevňovací systém T2Reflecta u standardní instalace	Systém S T2Reflecta – velmi rychlá instalace*
Upevněte desky na podklad podlahy	T2Reflecta A-Fix Cementové lepidlo Možnost chůze po 24 hodinách 	Lepidlo T2Reflecta S Speciální disperzní lepidlo Po 4 hodinách je možné pokračovat v instalaci. 
Na desky T2Reflecta naneste základovou vrstvu	T2Reflecta P-Fix Speciální základová hmota 	Není nutné použít P-Fix Dlaždice je možno nalepit přímo na desky T2Reflecta
Položte dlaždice	Jakékoli pružné lepidlo na dlaždice nebo na přírodní kámen	Lepidlo T2Reflecta S Pochozí po 4 hodinách od pokládky dlažby
Celkový čas zaschnutí	24 hodin	8 hodin (2x po 4 hodinách)

* není vhodný pro přírodní kámen

Co potřebuji objednat?

1. Izolační desky T2Reflecta

Název výrobku	Obj. č.	Popis
Balení T2Reflecta 3,0 m ²	450052-000	10 kusů desek T2Reflecta (720 mm x 400 mm) a 6 kusů koncových desek (100 mm x 400 mm) pro 3,04 m ²
Balení T2Reflecta 1,0 m ²	6012-8946251	3 kusy desek T2Reflecta (720 mm x 400 mm) a 2 kusy koncových desek (100 mm x 400 mm) pro 0,944 m ²
Balení koncových desek T2Reflecta	241662-000	6 kusů přídatných koncových desek (100 mm x 400 mm)



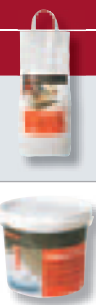
2. Samoregulační kabel T2Red na cívce

Název výrobku	Obj. č.	Popis
T2Red na cívce	948739-000	Topný kabel T2Red 5-15 W/m 230 V
Název výrobku	Obj. č.	Popis
CE-T2Red/ETL	323608-000	Připojovací a ukončovací souprava pro topný kabel T2Red



3. Příslušenství

Upevňovací materiál pro dlaždice a přírodní kámen		
Název výrobku	Obj. č.	Popis
T2Reflecta A-Fix	1244-001372	Lepidlo pro lepení desek T2Reflecta na podklad podlahy, papírový pytel 15 kg, vystačí na 6 m ² . Spotřeba: 2,2 kg /cm /m ²
T2Reflecta P-Fix	1244-001371 1244-003528	Základová vrstva na hliníkovou vrstvu desek T2Reflecta nanesení lepidla u přírodního kamene nebo dlaždic: <ul style="list-style-type: none"> • nádoba 5 kg na 33 m². Spotřeba: 150 g/m². • nádoba 1 kg na 6 m². Spotřeba: 150 g/m².
Upevňovací materiál pro dlaždice - rychlé řešení		
Název výrobku	Obj. č.	Popis
Lepidlo T2Reflecta S	892124-000	1 nádoba na upevnění asi 6-9 m ² desek T2Reflecta nebo upevnění 3 m ² desek T2Reflecta a dlaždic.



4. Balení T2Reflecta

Název výrobku	Obj. č.	Popis
Laminát T2Reflecta 10Plus	1244-002561	Kompletní balení pro 10 m ² . (100 m topného kabelu T2Red, 1 CE souprava, 4 balení T2Reflecta = 33 desek T2Reflecta a 20 koncových desek)
Dlaždice T2Reflecta 10Plus	1244-002564	Kompletní balení pro 10 m ² . (100 m topného kabelu T2Red, A CE souprava, 4 balení T2Reflecta = 33 desek T2Reflecta a 20 koncových desek; 2 lepidla A-FIX, 1 základová hmota P-FIX)
Dlaždice T2Reflecta 10Plus-S	1244-003227	Kompletní balení pro 10 m ² . (100 m topného kabelu T2Red, 1 CE souprava, 4 balení T2Reflecta = 33 desek T2Reflecta a 20 koncových desek; 4 lepidla T2Reflecta S)



5. Termostaty (viz strana 26-27)

Název výrobku	Obj. č.	Popis
Raychem TE	1244-006482	Jednoduše ovladatelný, elektronický termostat pro podlahové, pokojové nebo kombinované snímání teploty.
R-TC-NRG	1244-002513	Adaptabilní elektronický termostat se spínacími hodinami a osvětleným LCD-displejem, volitelně možno nastavit snímání teploty podlahy, teploty prostoru nebo teploty prostoru s podlahovým čidlem jako omezovačem.

